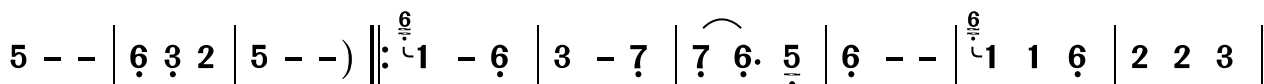
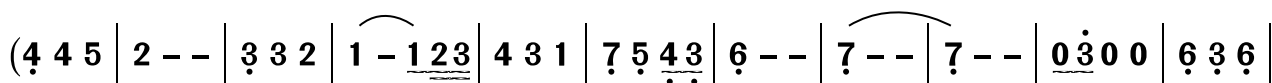


其实女人的心最容易懂

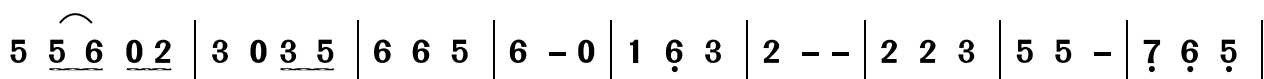
(陈瑞演唱)

1=B $\frac{3}{4}$
♩=132

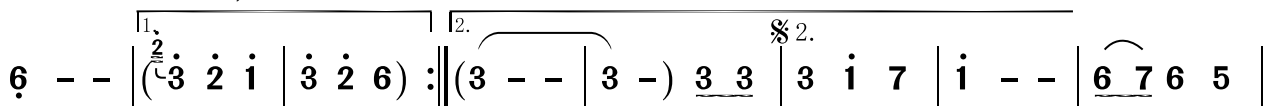
郭冬春词
刘亦敏曲



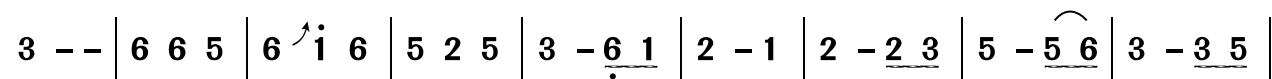
云 想 衣 裳 花 想 容, 我 只 想 要 你 的
§1. 朝 来 寒 雨 晚 来 风, 别 问 我 为 何 又



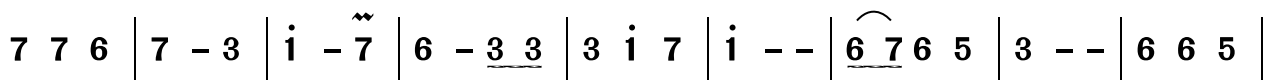
情 深 意 浓, 最 怕 落 花 有 意 流 水 无 情 这 一 点 芳 心 何 去 何
泪 眼 朦 胧, 只 怪 女 人 似 水 情 难 自 控 经 不 起 一 丝 风 吹 云



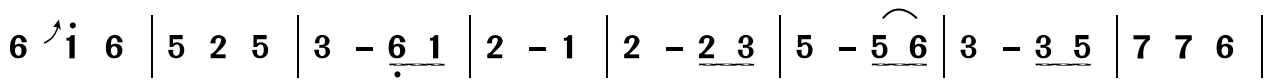
从? 其实 女 人 的 心 最 容 易
动。



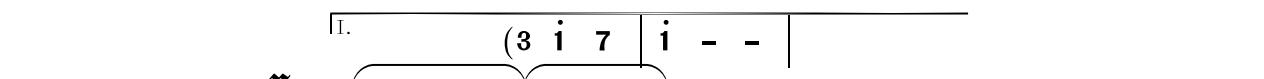
懂, 不 过 想 要 多 点 爱 和 包 容, 看 透 人 世 间 聚 散 太 匆 匆 别 让



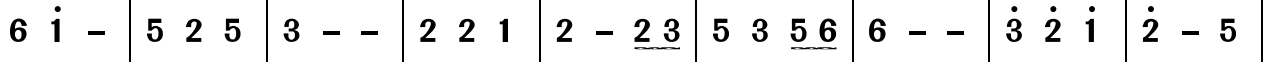
我 孤 单 沦 落 红 尘 中, 其 实 女 人 的 心 最 容 易 懂, 不 过 是



要 多 点 情 和 感 动, 最 怕 梦 醒 时 一 个 人 心 痛, 请 用 你 的 爱



温 暖 我 的 梦。



II. 结束句
D.S.1 梦, 其 实 D.S.2 梦。

