

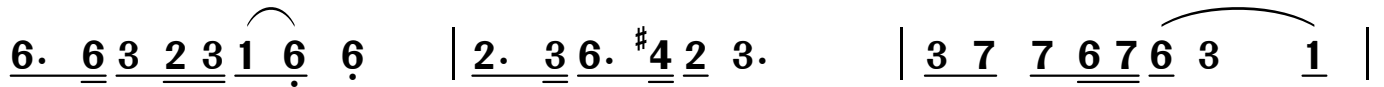
古铜镜

朱英伟 词
李需民 曲

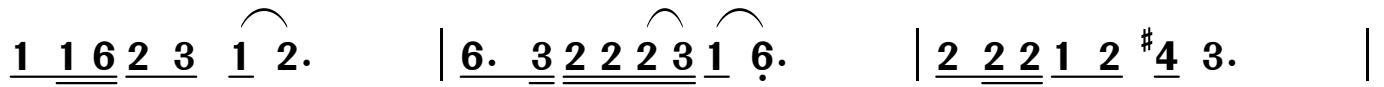
1=E $\frac{4}{4}$

(戴玉强)

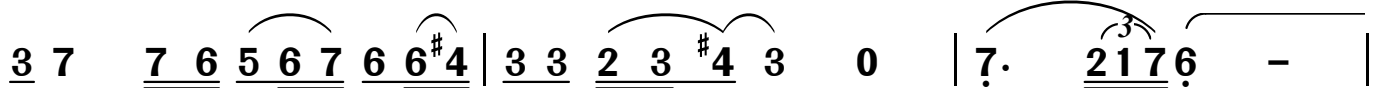
行板 深情地



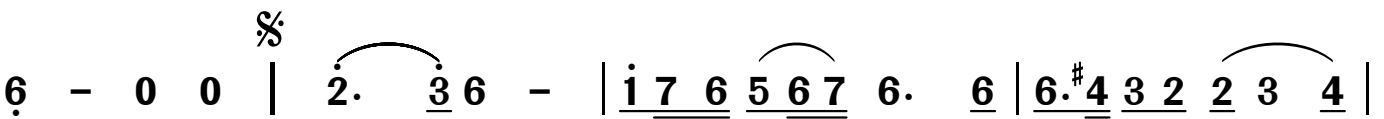
一颗圆圆的泪珠，滑过夜的脸庞。白发苍苍的娘
一声乳名的轻唤，穿过夜胸膛。白发苍苍的娘



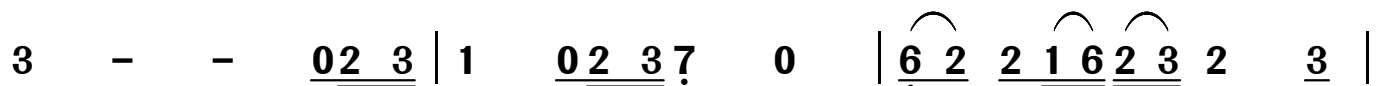
还站在村口旁。那双颤巍巍的手，留不住我的梦想，
还站在老屋旁。屋后桂花树啊，开 的越来越旺，



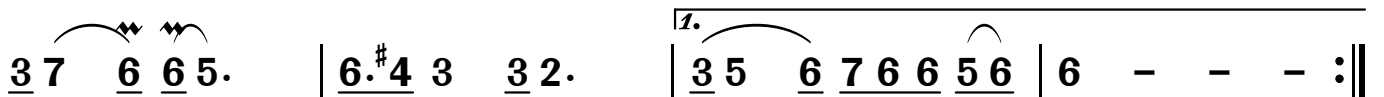
那弯弯的小路是再也止不住的泪行。
那醉人的花儿让我的梦都飘满了香。



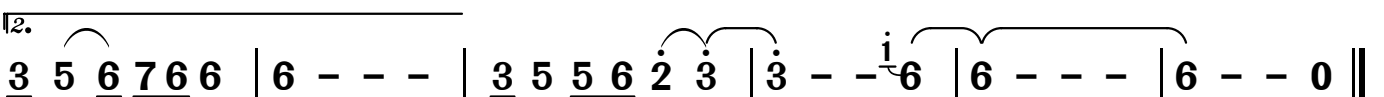
娘 啊！ 久别的亲 娘！ 我只能对着月



亮， 望一望， 望一望， 那 悬在天 上的



古铜 镜， 可否能 照见 娘 慈祥的模 样。



儿想 娘的泪 光。 *D.S.* 儿想娘的泪 光。