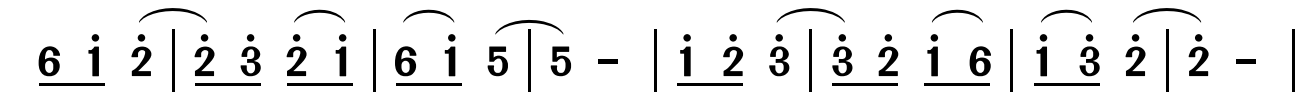
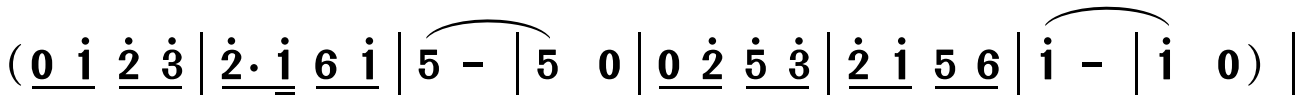


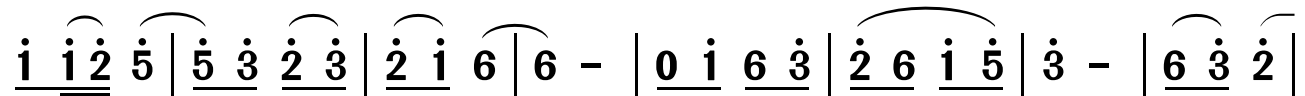
攀登者之歌

袁龙 词
袁龙 曲

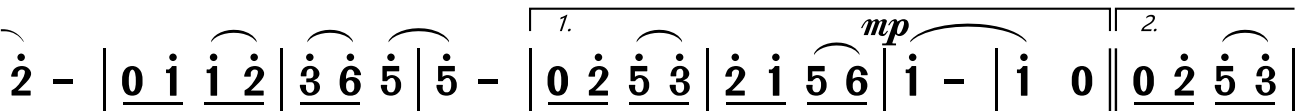
1 = \flat B $\frac{2}{4}$
♩ = 86 坚定地



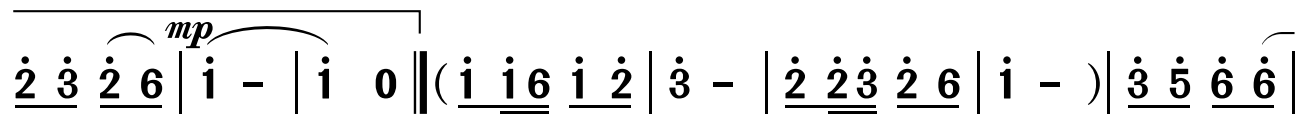
1. 江流以 远的 地 方, 不是语 言的 尽 头。
2. 江河拐 弯的 地 方, 不是梦 想的 归 属。



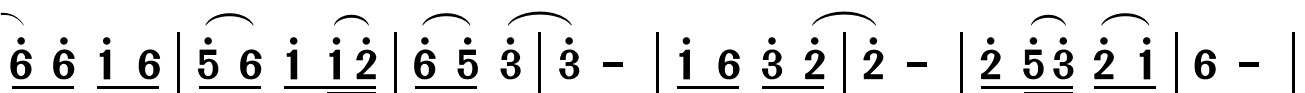
经历 流 水冲 刷 后, 纯 真 的 情 感 才 能
经历 世 态炎 凉 后, 上 好 的 风 景 才 能



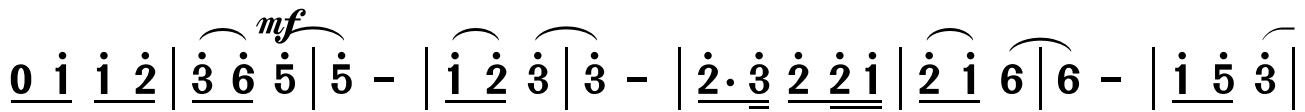
持 之 长 久。 才 能 持 之 长 久。 D.C. 才 能
长 驻 心 头。



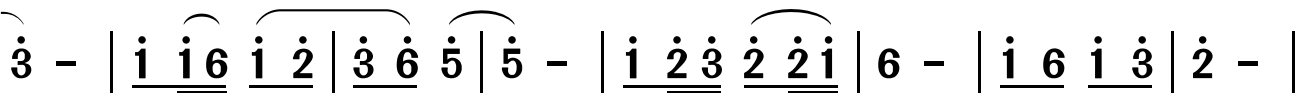
长 驻 心 头。 时 光 匆 匆,



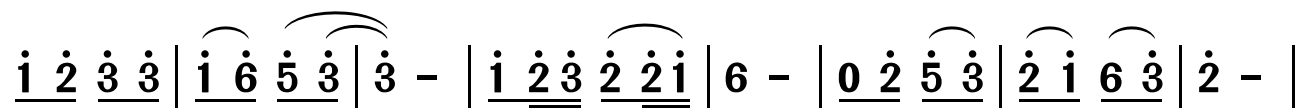
挡 不 住 流 失 的 岁 月。 思 绪 无 限, 一 直 紧 跟



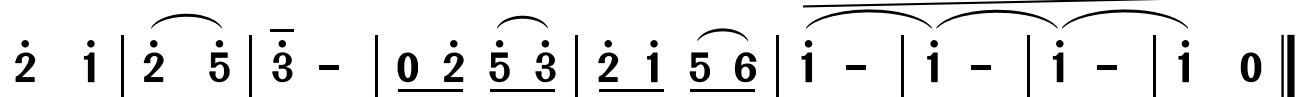
青 春 的 节 奏。 朝 着 太 阳 升 起 的 地 方, 勇 敢 地



向 上 攀 登, 美 丽 的 心 情, 必 定 绽 放 在



千 山 万 水 之 中。 美 丽 的 心 情, 必 定 绽 放 在,



千 山 万 水, 千 山 万 水 之 中。