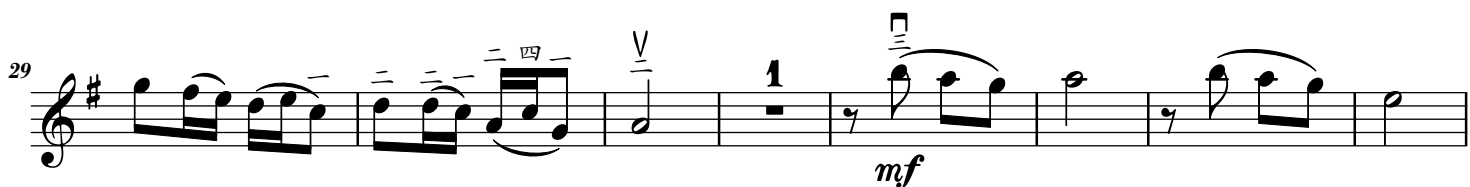
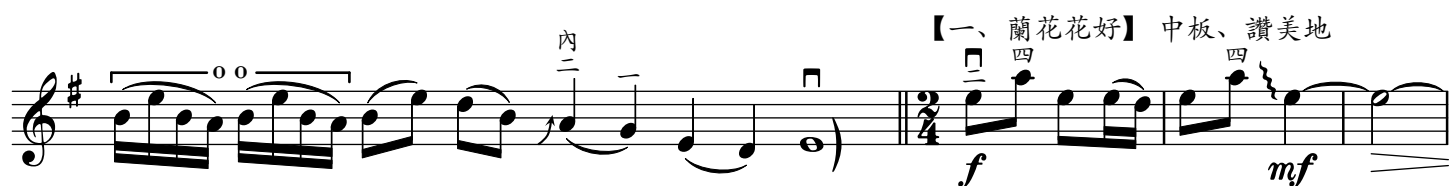
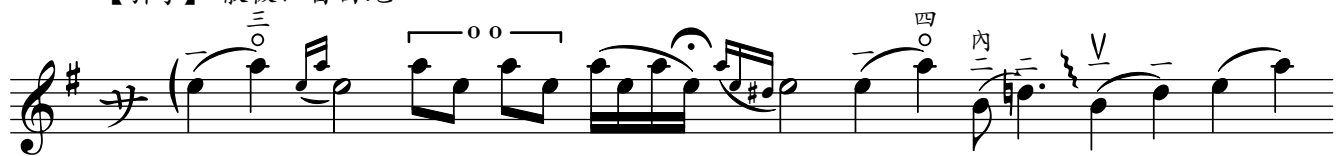


蘭花花敘事曲

關銘

【引子】 散板、自由地



59

66

73

79 九

84 九

89

94 *mf*

99 如歌地 內 內 四 四

107

116 內 四 四 四 四

125 *rit.* 再慢些

135 悲憤地 mf

136 mp

137 p

【二、拾進周家】慢板、哭訴地

136

140 內二

144 外二

148 內四

151 f

154 f 內四

157 內三 1

161 

165 

172 

180 

191 

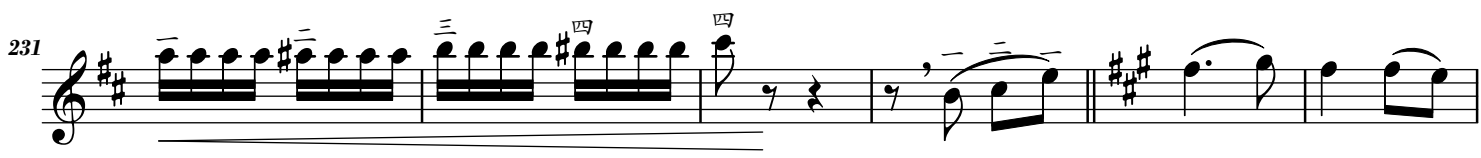
200 

209 

216 

221 

226 

231 

237 

246

251

255

259 自由呼喊地

264

270 【尾聲】深情地

277

284

292

演奏提示：

《藍花花敘事曲》是關銘於1981年根據陝北民歌《藍花花》的主部音調及故事情節創編而成的一首二胡敘事曲。樂曲由引子、呈示部、展開部、再現部和尾聲組成。它通過對蘭花花這樣一個美麗、善良、天真而純樸的農村姑娘典型形象的塑造，以及她在愛情上的不幸遭遇，展現了蘭花花勇於向封建勢力抗爭的堅強性格。作品借鑒國西洋奏鳴曲的曲式結構，融合了中國戲曲音樂中的一些表現特點，具有很強的藝術感染力。

《蘭花花敘事曲》用二胡給人們講述了一個動人的故事，這首作品本身的技術難度並不很大，在演奏時主要是要把握好樂曲的整體結構佈局，和演奏者在曲中投入角色的問題。在樂曲的整體佈局方面，我們要運用好結構造型感，以由大及小的結構造型勾畫法來為作品進行整體的佈局。在演奏者投入角色方面，我們要思考演奏者是作為一個故事的講述者來講別人的故事呢？還是作為故事中的主人公正在經歷此時此刻發生在自己身上的事件呢？或是作為故事中的其他角色（如鄉親們、追逐的惡奴們等）在表述當時的情景呢？我認為這裡有兩個問題需要來探討：第一個問題是，音樂演奏與戲劇表演不同，一個演員在一個劇中大多擔任一個角色（尤其是主要角色），因此他只需體驗這個角色的思想感情，以及這個角色與其他角色的關係等等。而音樂演奏卻要擔任這首樂曲中的所有角色，要體驗所有角色的思想感情和相互之間的關係。