

# 这就是云南

作词：张思成  
作曲：张思成

1=D  $\frac{4}{4}$   $\frac{2}{4}$

0 0 0 0 | 6 6 5̣. 3̣ 2̣ - | 5̣ 5̣ 6̣ 5̣. 3̣. 2̣ | 6 6 5̣ 5̣ 3̣ 2̣ - |  
这 就 是 云 南 梦 中 的 地 方 彩 云 奔 向 你

5 6 2̣ 1̣ 6 6 - | 6 6 5̣ 1̣. 2̣ - | 5̣ 5̣ 6̣ 5̣. 3̣. 2̣ | 6 6 5̣ 5̣ 3̣ 2̣ - |  
一 步 三 回 望 这 就 是 云 南 深 爱 着 你 呀 无 论 在 何 方

$\frac{2}{4}$  5 6 2̣ 1̣ 6 |  $\frac{4}{4}$  6 - 0 0 | 3 6 6 6 6 5 3 3 1̣ 6 |  
四 季 不 相 忘 太 阳 从 天 边 开 始 闪 耀

3 6 6 6 6 6 5 3 2 3. 3 | 3 6 6 6 6 5 3 2 2 6 3 2 |  $\frac{2}{4}$  2 3 5 5 5 1 |  
穿 过 层 层 云 海 照 在 大 地 透 过 森 林 翻 过 雪 山 绕 过 河 流 还 有 悠 闲 的 人

$\frac{4}{4}$  6 - 0 0 | 3 6 6 6 6 6 5 3 3 1̣ 6 | 3 6 6 6 5 3 2 2 3 - |  
家 看 着 朵 朵 白 云 飘 向 蓝 天 思 念 的 人 你 在 何 方

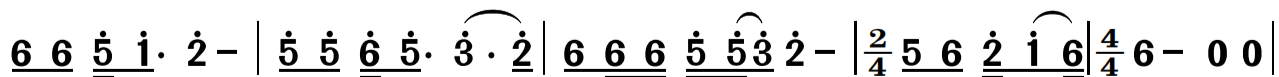
3 6 6 6 6 5 3 2 2 3 2 | 2 3 5 5 3 3 0 5 5 |  $\frac{2}{4}$  7 7 2 2 |  $\frac{4}{4}$  6 - 0 0 |  
走 在 历 史 长 河 青 石 路 上 唱 不 尽 岁 月 还 有 古 老 的 歌

1 6 1 6 1 3 5 2 #1 2 2 | 5 5 5 5 3 2 3 - | 6 6 6 6 3 5 3 2 #1 2 2 |  
大 理 丽 江 歌 声 漫 泸 沽 湖 畔 篝 火 燃 梅 里 雪 山 神 圣 向 往

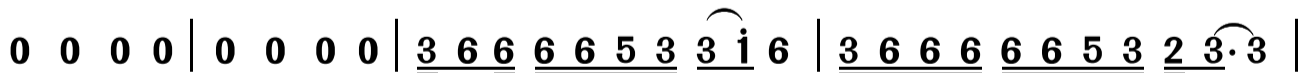
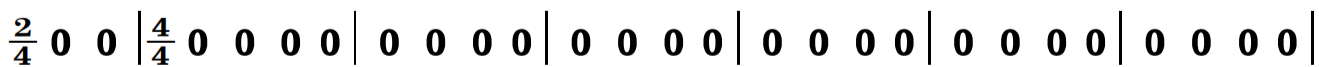
5 5 5 6 2 1 6 #5 6 6 | 6 6 6 6 5 3 2 #1 2 2 | 5 5 5 5 3 2 3 - |  
洗 去 岁 月 的 忧 伤 神 秘 森 林 多 风 光 想 随 野 象 去 流 浪

6 6 6 6 3 5 5 3 2 #1 2 2 |  $\frac{2}{4}$  5 5 5 6 2 1 6 |  $\frac{4}{4}$  6 #5 6 6 0 0 |  
百 里 滇 池 松 鹿 部 落 旁 石 林 西 游 把 酒 言 欢

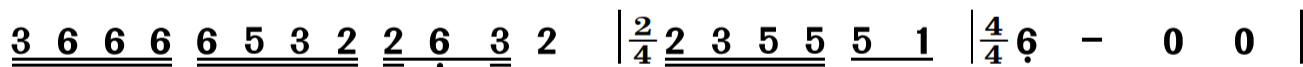
6 6 5̣ 1̣. 2̣ - | 5̣ 5̣ 6̣ 5̣. 3̣. 2̣ | 6 6 5̣ 5̣ 3̣ 2̣ - | 5 6 2̣ 1̣ 6 6 - |  
这 就 是 云 南 梦 中 的 地 方 彩 云 奔 向 你 一 步 三 回 望



这就是云南 深爱着你呀 无论我在何方 四季不相忘



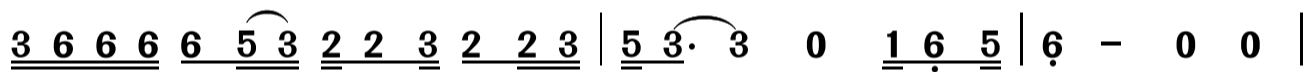
太阳从天边开始闪耀 穿过层层云海照在大地



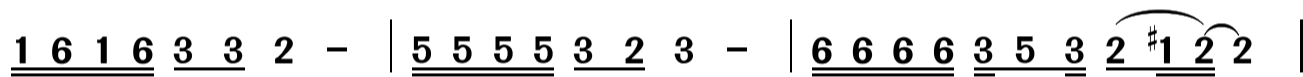
落在村寨落在峡谷落在山岗 还有善良的人家



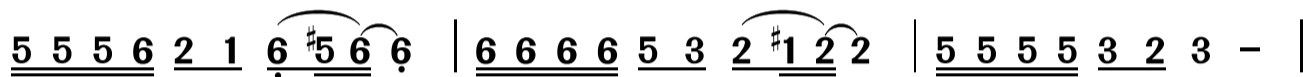
望着七彩晚霞铺满天空 等待的人你别慌张



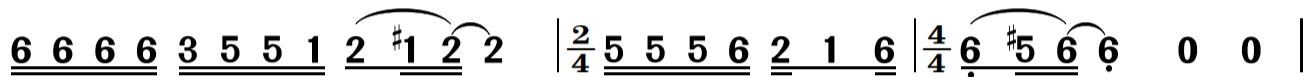
站在清澈见底的湖水旁流淌不尽 古老诗章



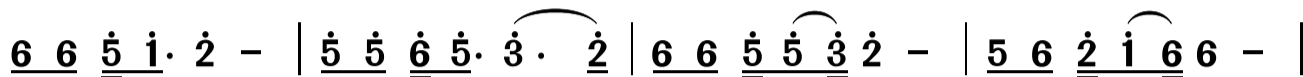
大理丽江声声漫 泸沽湖畔篝火燃 梅里雪山神圣向往



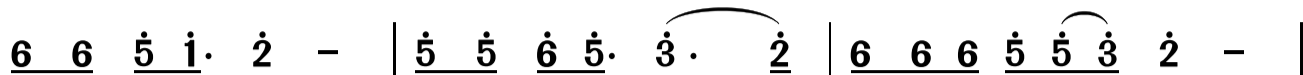
洗净岁月的苍茫 原始森林多风光 想随野象去流浪



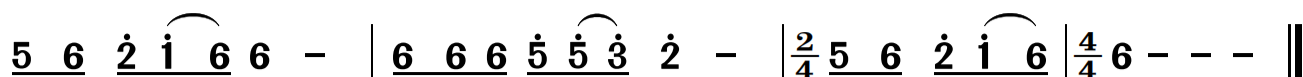
百里滇池松鹿部落旁 石林西游把酒言欢



这就是云南 梦中的地方 彩云奔向你 一步三回望



这就是云南 深爱着你呀 无论我在何方



四季不相忘 无论我在何方 四季不相忘