

一曲商韵伴春秋

1 = C $\frac{4}{4}$

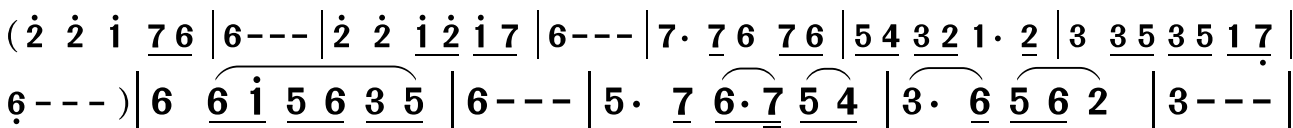
上官飞燕 词

(根据甜妹紫烟演唱音频记谱)

杨东亮 曲

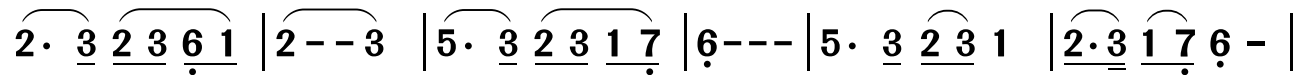
♩ = 84

岭南印象 制谱



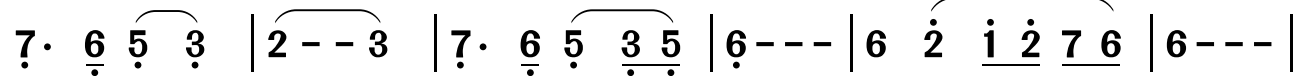
1. 夕 阳 外， 几 度 黄 昏 送 晚 秋。

2. 晨 星 落， 日 转 月 移 几 度 秋。



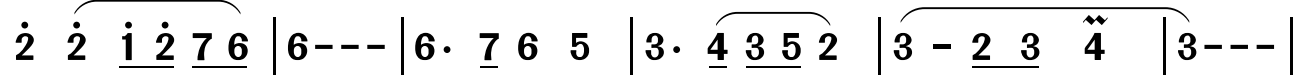
看 落 红， 泪 长 流， 寂 寞 难 言 憾 悠 悠，

小 苑 幽， 携 手 游， 相 伴 同 过 花 荫 路，

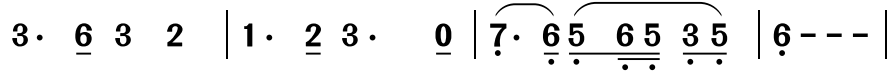


梦 去 难 留 心 碎 怎 收。 枉 凝 眸，

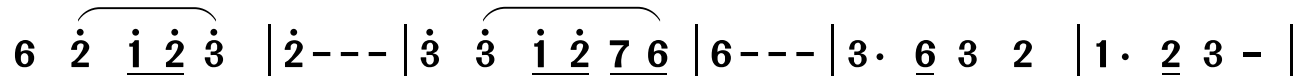
心 也 悠 悠 情 也 悠 悠。 自 别 后，



枉 凝 眸， 几 度 黄 昏 送 晚 秋。

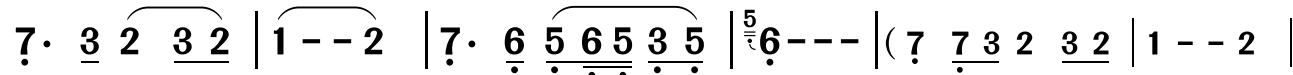


满 怀 愁， 望 断 天 涯 影 消 瘦 影 消 瘦。



枉 思 量， 情 悠 悠， 阑 干 拍 遍 人 空 瘦，

枉 思 量， 情 悠 悠， 无 限 相 思 孤 灯 守，



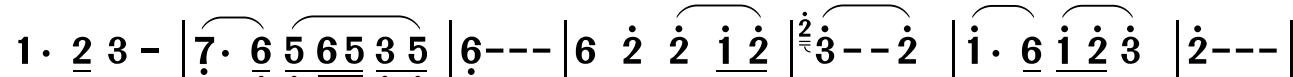
心 也 依 旧 梦 也 依 旧。

人 也 难 留 梦 也 难 留。



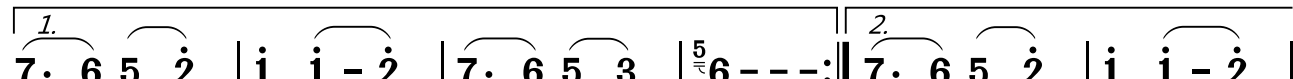
半 阙 词， 青 灯 独 守， 无 限 相 思

半 阙 词， 半 生 守 候， 望 穿 秋 水

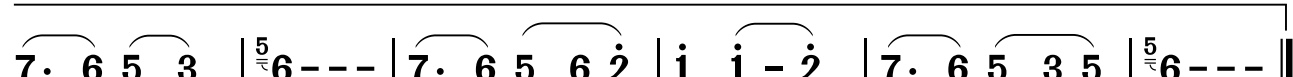


人 白 头 人 白 头。 繁 华 过 尽 空 寂 寞，

泪 长 流 泪 长 流。 西 窗 无 语 天 知 否，



清 歌 雅 韵 伴 春 秋。 一 曲 商 韵



伴 春 秋， 一 曲 商 韵 伴 春 秋。