

## 长 相 思

1 =  $\flat B$   $\frac{2}{4}$ 

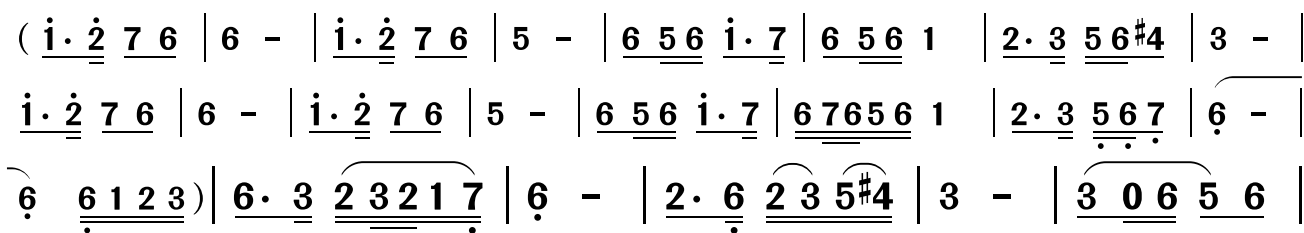
(根据王爱华演唱音频记谱)

深谷幽兰 词

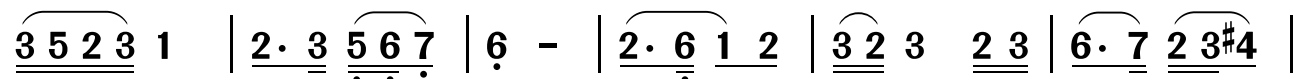
张咏钧 曲

岭南印象 制谱

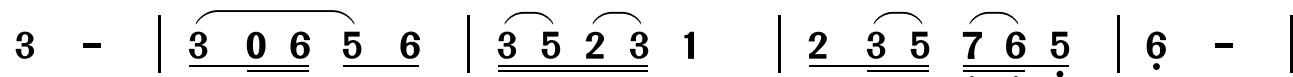
♩ = 56



多 少 离 愁 多 少 相 思 泪, 送 君



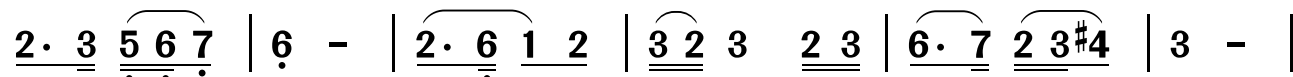
别 后 望 穿 秋 水, 盼 得 花 开 花 落 人 憔



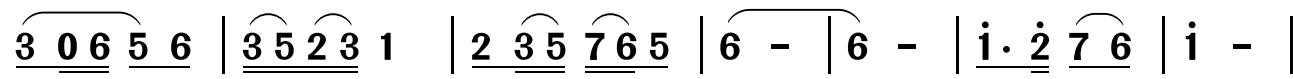
悴, 不 见 故 人 回 不 见 故 人 回。



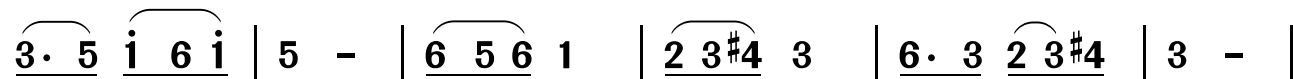
1.2.空 对 明 月 举 杯 泪 先 垂, 一 帘 幽 梦



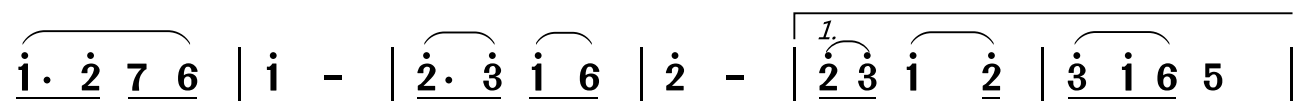
谁 来 安 慰, 看 那 月 缺 月 圆 心 儿 碎,



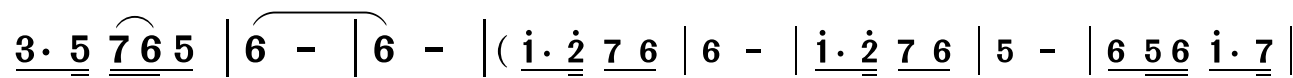
心 事 已 成 灰 心 事 已 成 灰。 长 夜 漫 漫



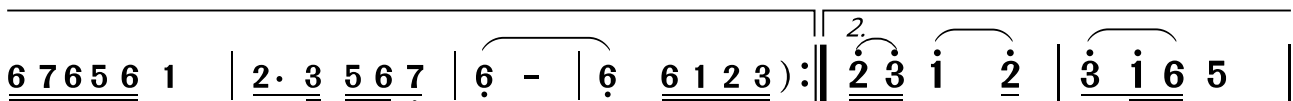
难 入 寐, 谁 又 弹 奏 一 曲 雁 南 飞,



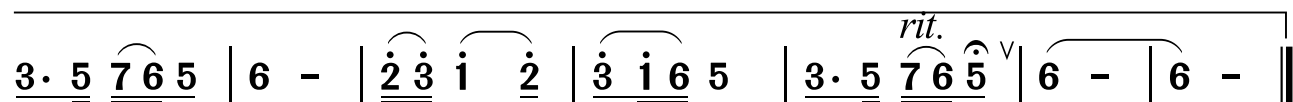
斜 阳 晚 照 里, 谁 能 伴 我



牵 手 永 相 随。



谁 能 伴 我



牵 手 永 相 随, 谁 能 伴 我 牵 手 永 相 随。